

pluser

LASER, FASTER, BETTER.



pluser



NO TE QUEDES AL PASO CON LOS TIEMPOS. PUEDES SUPERARLOS.

Aún más intuitivo, más rápido, simplemente mejor. Es Pluser: el láser de Erbio que toda clínica dental debería ofrecer a sus pacientes, **modificando para siempre su idea de visita**. Al día de hoy, es importante rodearse de dispositivos clínicos diseñados para correr más rápido que los demás, optimizando los beneficios y minimizando los problemas. Con Pluser, adelantáis la demanda con una mejor respuesta.

LASER, FASTER, BETTER.

Pluser es el dispositivo médico de contenido tecnológico muy elevado, que cambia la imagen de la clínica odontológica clásica, proyectándola hacia el futuro. Decir "Pluser" significa ofrecer a sus pacientes **menos dolor, intervenciones más rápidas, más profesionalidad**, versatilidad inteligente y innovación continua en el tratamiento de tejidos duros y blandos, en la cirugía ósea y en dermatología.



EXTRAORDINARIO INCLUSO EN LO ORDINARIO.

Desde la intervención quirúrgica avanzada a la del día a día, sin reducir calidad y prestaciones. La **eliminación de caries**, por ejemplo, entre las intervenciones diarias más comunes y solicitadas, asume con **Pluser un nuevo punto de vista**, menos difícil y más tranquilizador.

La elevada potencia del láser de Erbio permite preparaciones **extremamente rápidas**, **ausencia total de vibraciones** y **contactos con más tolerabilidad**. El corte láser, adecuadamente medido, evita la formación de fracturas que debilitan la estructura dental y asegura la **máxima conservación de los tejidos**.



DIFERENTES ACTIVIDADES: UN ÚNICO **PLUSER.**



TEJIDOS **DUROS**

- Eliminación caries
- Preparación I/V cavidad
- Mordiente
- Eliminación compuestos
- Selladura surcos
- Desensibilización



TEJIDOS **BLANDOS**

- Cirugía
- Frenectomía
- Descubierta implantes
- Periimplantitis
- Remodelado del tejido
- Despigmentación



CIRUGÍA **ÓSEA**

- Split crest
- Implante del seno maxilar
- Preparación sitio implantar
- Alargamiento corona clínica
- Apicectomía
- Injerto óseo



DERMATOLOGIA

- Intervenciones estéticas no ablativas
- Intervenciones dermo-quirúrgicas
- Rejuvenecimiento fraccionado

ANDROID ON BOARD.

Para el uso de Pluser, tendréis a vuestra disposición el nuevísimo software **proXimo** diseñado para plataformas Android. Con gestos sencillos y elementales es posible seleccionar el tratamiento deseado deslizando el menú de selección rápida de tratamientos, en la práctica modalidad "a carousel". A través del amplio display touch de 10,1" tendréis bajo control, y a la vista, todos los parámetros operativos del dispositivo. Con un sencillo toque, podréis modificar los valores pre-definidos para sacarle siempre el máximo partido a vuestro Pluser.

- Software **proXimo**
- Menú "a carousel"
- Pantalla HD touch de 10,1"
- Display giratorio con 4 posiciones





CONECTADO A LA RED, SIEMPRE.

Gracias a la plataforma Android y a su **conexión Wi-Fi**, Pluser se encuentra siempre conectado a la red, para asegurar el máximo soporte posible. Los protocolos clínicos siempre estarán actualizados para ofrecer los últimos recursos de investigación y desarrollo a usuarios y láser tutor. Además, será posible consultar la enciclopedia multimedia completa de una amplia gama de video tutorial. El servicio técnico Doctor Smile podrá comunicar en tiempo real con el dispositivo, realizando una rápida diagnosis y interviniendo tempestivamente con el fin de resolver cualquier tipo de problema.

- **Wi-Fi Direct**
 - **Protocolos clínicos live**
 - **Video Tutorial**
 - **Soporte técnico 24h**
-



LO MEJOR DE LA INVESTIGACIÓN.

El Departamento de Investigación y Desarrollo de Doctor Smile ha diseñado nuevas soluciones para agilizar y mejorar vuestra forma de trabajar con Pluser. A través del nuevo **MagicARM**, que soporta la fibra óptica, será posible operar en una postura correcta, sin cansar la espalda: la postura correcta de trabajo, con el máximo confort. **MagicARM** permite una perfecta re-colocación de la fibra, sin obstrucciones inútiles, con un diseño moderno que capturarán vuestros pacientes sin asustarlos.

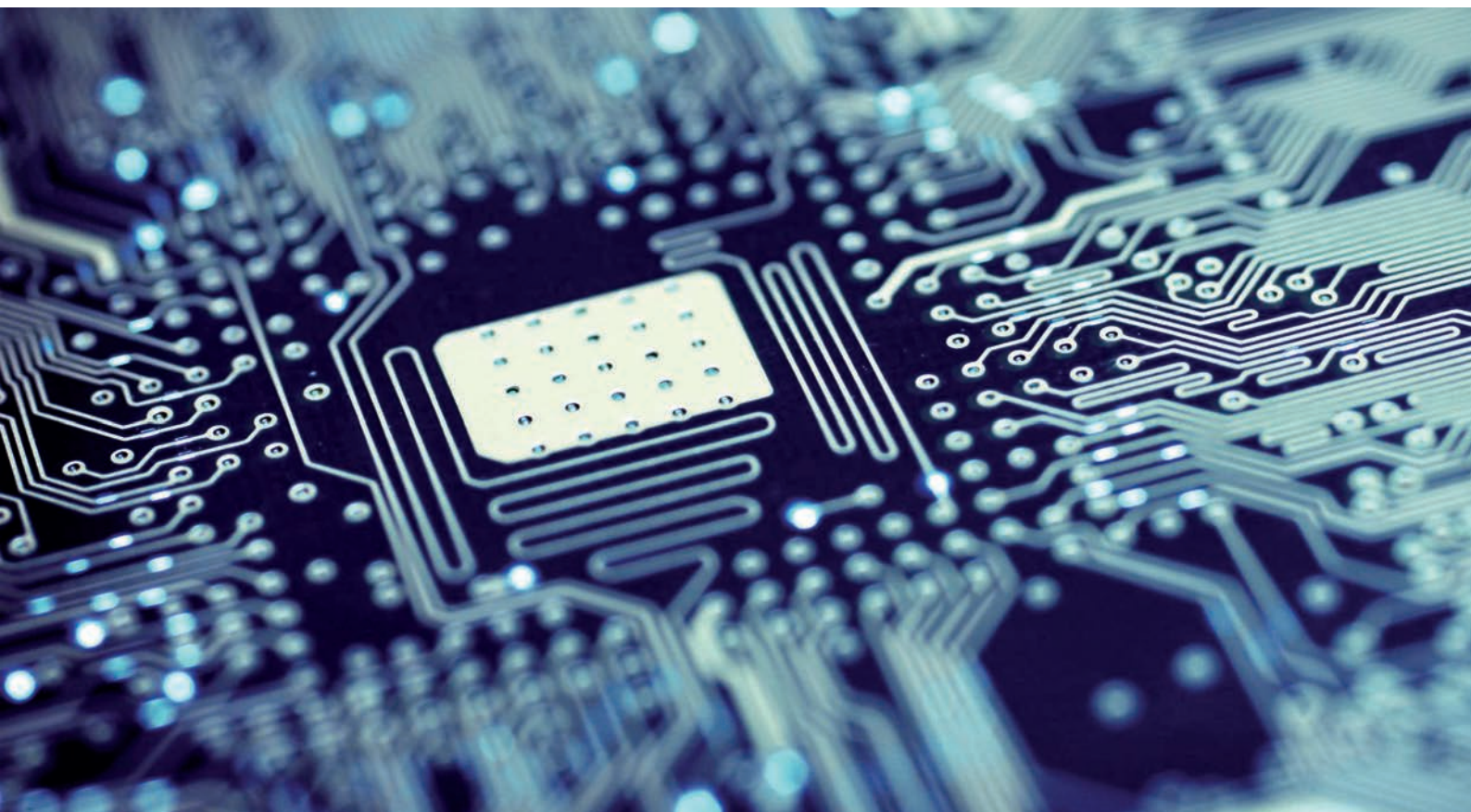
La fuente láser de última generación diseñada para Pluser, os permitirá alcanzar los 12W de potencia, con una frecuencia de impulso variable de 5 a 100 Hz, una herramienta con una performance extraordinaria, capaz de enfrentarse a cualquier situación clínica en la mejor manera y sin ponerse límites.

- **MagicARM solution**
- **Delivery system en fibra óptica flexible**
- **12W de potencia de pico**
- **Frecuencia de impulso ajustable de 5 a 100 Hz**

EL SECRETO ESTÁ EN LA ONDA.

La fuente láser de Pluser ha sido fabricada para emitir dos tipos de impulso: **gaussiano** y **cuadro**. El impulso gaussiano es el modo de emisión ideal para aplicaciones en odontología, puesto que asegura la total salvaguarda de los tejidos y la máxima tolerabilidad para el paciente: la distribución de la energía se realiza de forma gradual eliminando estrés y dolor. La onda cuadrada, al contrario, se utiliza sobretodo para aplicaciones en cirugía del tejido blando y dermatología estética, siendo capaz de soltar gradualmente una mayor cantidad de calor, que permite el coágulo y el estímulo de las partes más interiores de la dermis.

- **Onda gaussiana para aplicaciones en odontología**
- **Onda cuadrada para aplicaciones en dermatología estética**
- **Personalización completa de la forma de impulso**
- **Impulso DEEP para resurfacing fraccionado**



MULTITASKING EN UN CLICK.

Pluser es una plataforma multidisciplinaria que permite numerosas aplicaciones en el área odontológica y estética. La amplia gama de las piezas de mano disponibles, os acompañará en cada aplicación con sencillez y eficacia.

El sistema **easy-click** os permitirá reemplazar la pieza de mano necesario, a través de una rápida operación, evitando problemas y ahorrando tiempo. Con un rápido toque, podrás seleccionar el ámbito operativo entre dental y estético: el interfaz intuitivo mostrará las aplicaciones disponibles y la pieza de mano adecuado a utilizar.

- **Sistema easy-click**
- **Piezas de mano para odontología: BOOST, 90° y Recto**
- **Piezas de mano para dermatología estética: Full Field y Fractional**
- **Scanner fraccionado para skin resurfacing**



LAS 10 REGLAS DE PLUSER.

- 1 Cortes rápidos y exactos:** La tecnología BOOST (free beam), de máxima potencia, elimina la necesidad de remplazar el tip según el tipo de intervención, mejora la higiene y no requiere contacto.
 - 2 Doble forma de impulso:** Sólo Pluser es el láser capaz de trabajar con dos formas de impulso: forma gaussiana para aplicaciones leves en odontología y a impulso cuadro, para tratamientos eficaces en dermatología.
 - 3 Gamma completa de instrumentos:** Pluser es una verdadera plataforma componible, que permite la rápida integración de las piezas de mano y tips para diferentes aplicaciones avanzadas, todo a través de una práctica conexión easy-click.
 - 4 Video-protocolo integrado:** Numerosos vídeos clínicos y tratamientos pre-definidos pueden ser visualizados en pantalla de colores para disponer siempre de una guía durante la intervención.
 - 5 De la odontología a la dermatología:** Pluser dispone de las piezas de mano y protocolos específicos para intervenciones de dermo-cirugía y tratamientos de rejuvenecimiento cutáneo.
 - 6 Scanner-ready:** Pluser está listo para una conexión directa al escáner fraccionado: la herramienta indispensable en el resurfacing cutáneo con resultados excelentes y tiempos de curación muy rápidos.
 - 7 Fibra óptica:** La fibra óptica de Pluser es ligera, flexible y de duración extrema, para operar en seguridad y en total confort, con el máximo de la eficiencia.
 - 8 Pedal wireless:** Para eliminar el estorbo de cables en el suelo, es disponible el pedal sin cables para dirigir la emisión láser.
 - 9 Direct Wi-Fi:** Pluser se compone de una conexión Wi-Fi que permite la actualización del software y la ampliación de los tratamiento pre-definidos, además de servicio de asistencia técnica remota.
 - 10 100% Made in Italy:** Pluser es un producto certificado médico CE, fabricado y diseñado integralmente en Italia.
-

DESCUBRE EL FUTURO EN UN TOUCH.

Además de la inteligencia, Pluser pone el interfaz: de colores, completamente touch-screen y extremadamente intuitivo. Sus ajustes permiten un rápido y sencillo acceso a todos los tratamientos pre-definidos, repartidos por categoría encía, diente y hueso.

Pluser es una verdadera **enciclopedia médica**, siempre disponible para consultar. Su database, de hecho, es fruto de la larga experiencia de médicos y investigadores en el uso del láser de erbio.



Pluser es:

- interfaz tablet
- impulso láser ajustable
- parámetros personalizables
- amplia gama de las piezas de mano
- protocolos certificados
- contenidos texto y vídeo
- simulaciones animadas
- procedimientos clínicos transparentes
- extensión software para dermatología



PLUSER DERMA. LA CALIDAD SE RECONOCE A PIEL.

Con Pluser, siempre es el momento adecuado para ampliar tus horizontes profesionales experimentando la ventaja única de una oferta aún más diferente y completa.

Tan exacto y versátil, Pluser puede ser utilizado también en ámbito dermatológico y puede comprender unos accesorios y software específicos para transformar la clínica dental en un centro clínico polivalente para intervenciones estéticas, dermo-quirúrgicas y de rejuvenecimiento.

La versión Derma incluye la pieza de mano Full Field para el tratamiento de las lesiones de la cutis.

El modelo Fractional incluye el escáner y la pieza de mano fraccionado para tratamientos de rejuvenecimiento cutáneo. Que significa?

Nuevos tipos de intervenciones, nuevos casos clínicos, nuevos pacientes.

pluser

LASER, FASTER, BETTER.





Obstrucciones mínimas, líneas suaves, manejabilidad. Esto es Pluser. El top de la tecnología láser en un diseño italiano. Gracias a los dos agarres, anterior y posterior, a sus grandes ruedas y su peso contenido, Pluser será siempre presente para regalar gran satisfacción.

**DESIGN,
STYLE,
ATTITUDE.**

LA EVOLUCIÓN ES SABER MÁS.



No tenéis experiencia en el uso de la tecnología láser y queréis mover los primeros pasos? Queréis consolidar vuestros conocimientos ahondando en el uso del láser en áreas específicas de la odontología? Doctor Smile, en colaboración con Master Class Academy, ofrece cursos de diferentes niveles, dirigidos por "láser tutor" profesionales, que se componen de una parte técnico-teórica y una parte práctica, a través del tratamiento de diferentes casos clínicos. Toda la información, el curriculum de vuestros tutores, las áreas de los cursos impartidos se encuentran disponibles en masterclassacademy.it



Made in Italy



Pluser – Laser, faster, better. es un producto médico certificado CE integralmente producido en Italia

Modelo	Doctor Smile Pluser
Código	L A ERT 001.1
Longitud de onda	2940 nm
Potencia pico	12W
Energía máx	600 mJ
Frecuencia	Variable desde 5 a 100 Hz
Tamaño (LxHxP)	277x895x547 mm
Peso	35 kg
Clase médica/Láser	II B / 4



Todos los dispositivos láser LAMBDA S.p.A. Disponen de la certificación CE en el respeto de las directivas EEC para dispositivos médicos: ECC Directiva 93/42

A M DP E84.1



MÁS INFORMACIÓN

pluserlaser.com • doctor-smile.com • info@doctor-smile.com

Distribuidor exclusivo para España:

incotrading

Tecnología para la salud

Incotrading, S.A.

Camino de Hormigueras 119-121
Polígono Industrial de Vallecas
28031 MADRID (España)

Tel. (+34) **913 807 490**

Fax (+34) 913 036 863
incotrading@incotrading.net
www.incotrading.net

**DOCTOR SMILE
ES UNA MARCA DE
LAMBDA SPA**

Via dell'Impresa, 1
36040 BRENDOLO (VI) Italy
T +39 0444.349165
F +39 0444.349954
info@lambdaspa.com
lambdaspa.com